

Integration in andere Systeme

BIMSTRUCT

Strukturierte Daten für die digitale Zusammenarbeit im Infrastrukturbau



Informatik
im Bauwesen

Bplanen bauen
4.0



eTASK
Immobilien Software



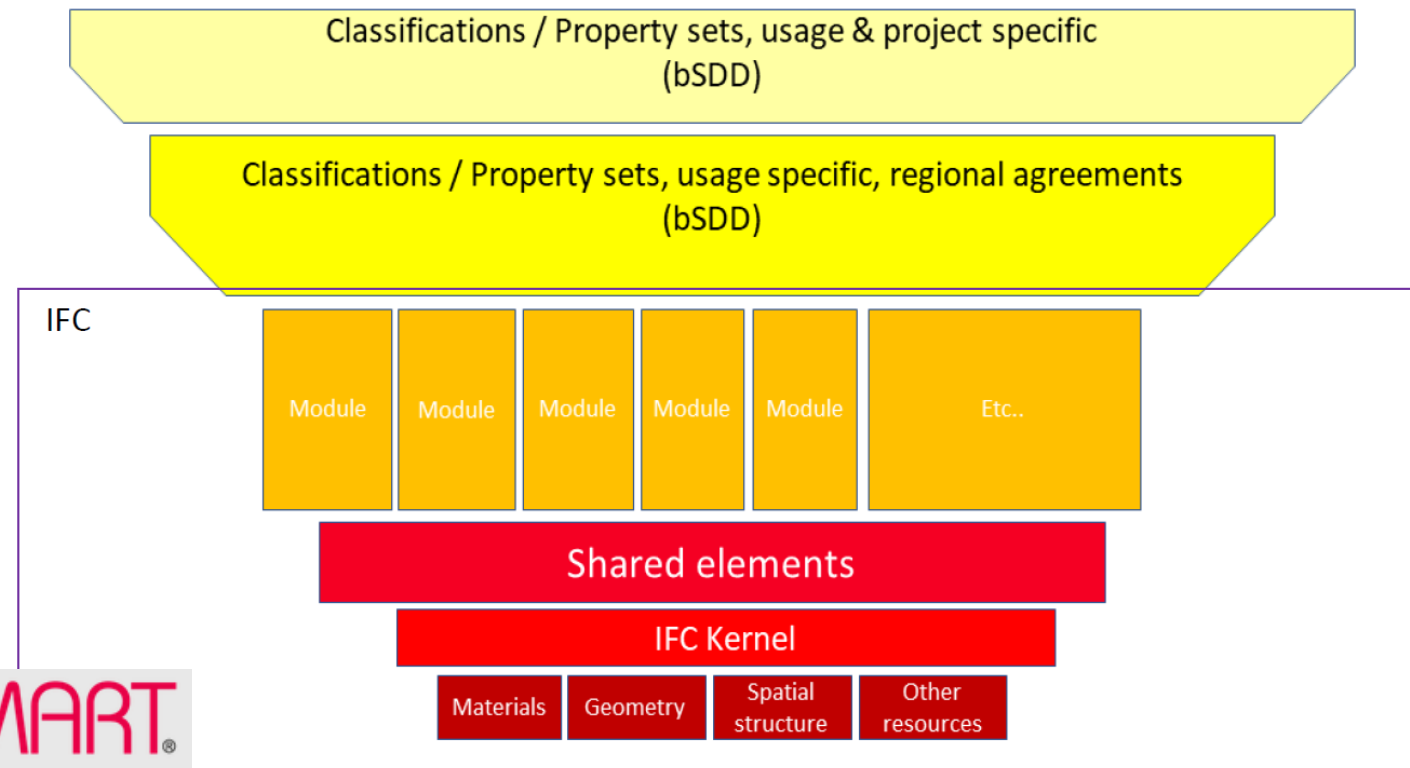
Bundesministerium
für Verkehr und
digitale Infrastruktur



Integration in andere Systeme - bSDD

Ziele

- Zentrale Verwaltung von Katalogen durch buildingSMART Merkmale und Klassifikationen auf Basis von ISO 12006
Bsp.: Omniclass, Uniclass, NL-SfB,..
- Anbindung an IFC (IFC selbst als Katalog in bSDD abgebildet)
- API zur Nutzung der Informationen Anbindung durch Softwarehersteller zur Unterstützung regionaler und projektspezifischer Anforderungen

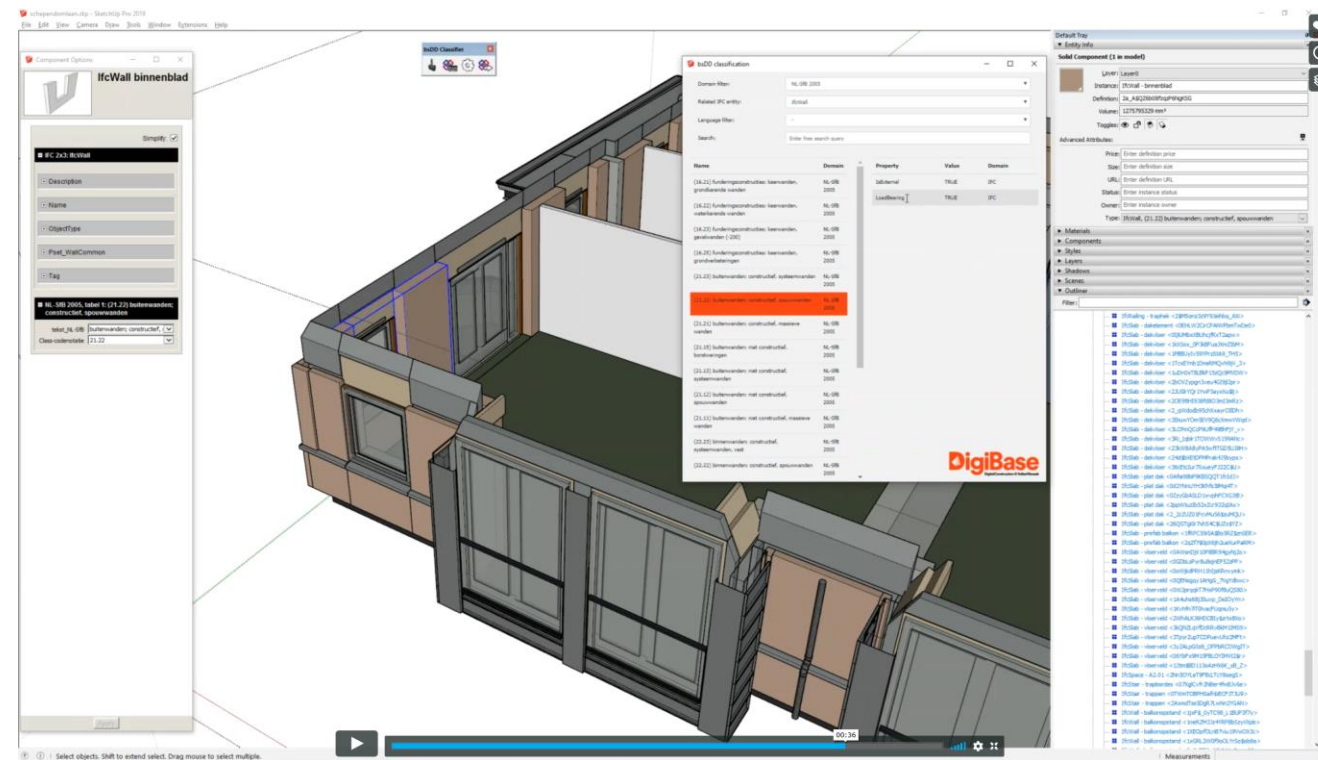


Quelle: buildingSMART International

Integration in andere Systeme - bSDD

Aktueller Stand

- Anpassung auf neue Fassung der ISO 12006-3
- Überarbeitung der API (v5)
<https://github.com/buildingSMART/bSDD/>
- Anpassung des Geschäftsmodells
 freie Nutzung ungeschützter Inhalte,
 Gebühr für Hosting der Kataloge
- Private Betaphase
 Teilnahme an der Weiterentwicklung möglich
- Erstes Demovideo verfügbar
<https://vimeo.com/446417661/ff8b6605d3>



Quelle: buildingSMART International

Integration in andere Systeme - bSDD

Empfehlung

- Bereitstellung der Kataloge über bSDD sinnvoll, weil Anbindung an die internationale IFC Entwicklung und technische Infrastruktur von buildingSMART
- Nutzung der aktuellen bSDD Lösung (API v4) nicht mehr zu empfehlen, API v5 ist angekündigt und in Entwicklung, Kompatibilität, Migration von v4 auf v5 unklar
- Technische Bewertung zum derzeitigen Stand noch nicht möglich
- Teilnahme an der Entwicklung durch BIMde sinnvoll Kompatibilität/Interoperabilität der Systeme sicherstellen

buildingSMART Data Dictionary Service

A service for interoperable data exchange

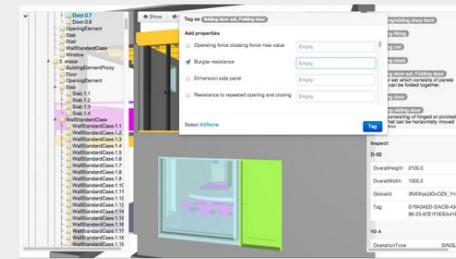


Image courtesy of bimsync.com

Welcome to the buildingSMART Data Dictionary (bSDD).

Accessing bSDD Data: The main entry to bSDD is the Application Programming Interface (API). You need to register to access the bSDD data. It is also possible (but not recommended) to browse and search the content of the buildingSMART Data Dictionary from a web page. For more information see below or contact the [buildingSMART Data Dictionary Support Team](#).

Adding you data to the bSDD: When you want to add your standards to the bSDD they will need to adhere to high quality guidelines. We recommend to hire a 'bSDD Agent' to help you with the governance process and preparing your data. The list of bSDD agents is growing.

More information is available at [buildingSMART Data Dictionary's formal webpage](#).

Quelle: buildingSMART International